

PISO ESM 25X115 RET 25007

breve descricao

[Read More](#)

SKU: 49

Stock: instock

Categories: [Acabamento](#)

Tags: [25007](#), [25X115](#), [ESM](#), [PISO](#)

Product Description

Referência HD25007 Native Canela - 12 faces Indicação de uso RESIDENCIAL + COMERCIAL LEVE - Indicado para ambientes residenciais interno e externo e ambientes comerciais sem acesso para áreas externas + locais LA + LB Facilidade de limpeza Com água, limpeza muito fácil Resistência química Utilizar produtos químicos recomendados pelo fabricante Junta de assentamento 3 mm Resistência ao risco Média resistência Textura Acetinado Variação de tonalidade Uniforme



PISO ESM 28X1,14M JATOBA MID A

[Read More](#)

SKU:

Stock: instock

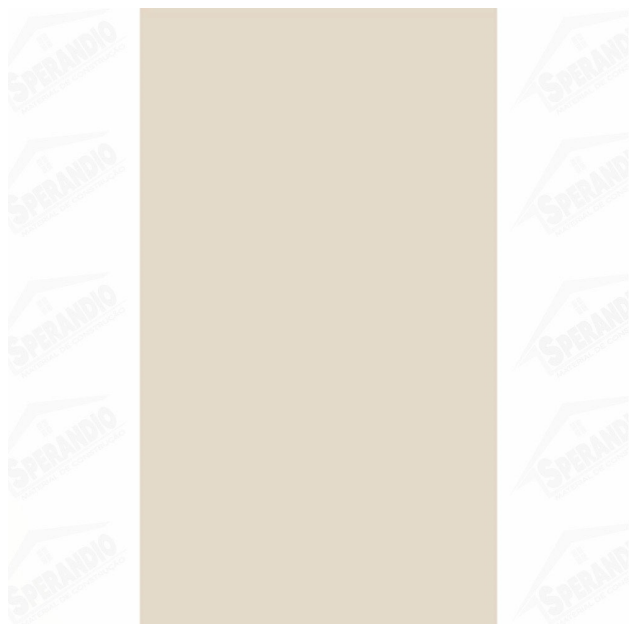
Categories: [Acabamento](#)

Tags: [28X1.14M](#), [ESM](#), [JATOBA MID](#), [PISO](#)

Product Description

Tipo: Linha Premium Tamanho: 28,2x114,5 (RT) Local de Uso: LD - Indicado para uso como piso em todos ambientes residenciais cobertos. Também pode ser utilizado em locais LA, LB e LC. Faces: 8 Acabamento: Acetinado Impermeável Classificação Tonal: V3 - Variação Moderada Área: Pisos Internos e Externos Cobertos Residenciais Recomendamos o uso de niveladores Dados Técnicos Tamanho Técnico: 28,2x114,5 (RT) Dimensão: 282,0 mm x 1144,0 mm x 9,0 mm Junta Mínima: 2 mm Peças/Caixa: 7 m2/Caixa: 2,26 m2 Altura/Caixa: 65,0 mm Peso/Caixa: 40,0 kg Kg/m2: 17,70 kg/m2 Caixas/Palete: 32 Lastros/Palete: 2 m2/Palete: 72,32

m2 Largura/Palete: 1,15 m Comp./Palete: 1,15 m Altura/Palete: 0,70 m Peso/Palete: 1280 kg
Empilhamento/Palete: 3 palets



PISO ESM 31X56 RET 31111 VOGUE HD

[Read More](#)

SKU:

Stock: instock

Categories: [Acabamento](#)

Tags: [3111](#), [31X56](#), [PISO](#), [VOGUE](#)

Product Description

Marca: Karina **Conteúdo da Embalagem:** 1,92 M2 **Modelo :** 31111 **Vogue Ean:** 7899588816638 **Peso:** 14,38 Kg **Altura:** 7,2mm **Largura:** 31cm **Comprimento:** 56cm **Garantia:** Consultar Fabricante **Acabamento:** Brilhante **Área Indicada:** LA - Paredes **Espaçamento entre as Peças:** Junta Mínima de 2mm **Estampa:** Coleção Classic **Metragem por Embalagem:** 1,92 **Quantidade:** 11 peças na caixa **Variação de Tonalidade V1 - Variação uniforme**



PISO ESM 31X56 RT GC0119 IMP A

[Read More](#)

SKU:

Stock: instock

Categories: [Acabamento](#)

Tags: [31X56](#), [GC0119](#), [PISO](#)

Product Description

Tipo: Linha Retificados e Impermeáveis Tamanho: 31,5x56,9 (RT) Local de Uso: LA - Produto exclusivo para uso em paredes internas. Não pode ser usado em pisos internos / externos e paredes externas. Faces: 4 Acabamento: Acetinado Classificação Tonal: V3 - Variação Moderada Área: Paredes Internas Dados Técnicos Tamanho Técnico: 31,5x56,9 (RT) Dimensão: 315,0 mm x 569.0 mm x 7,0 mm Junta Mínima: 2 mm



PISO ESM 32X54 HD32702

breve descricao

[Read More](#)

SKU: 57,96

Stock: instock

Categories: [Acabamento](#)

Tags: [32X54](#), [ESM](#), [HD32702](#), [PISO](#)

Product Description

Referência HD32702 ROCK ALMOND Indicação de uso PAREDE – Indicado para uso exclusivo em paredes de até 3 metros de altura, necessitando uso de argamassa ACIII-E Facilidade de limpeza Com água, limpeza muito fácil Resistência química Utilizar produtos químicos recomendados pelo fabricante Junta de assentamento 5 mm Resistência ao risco Média resistência Textura Rústico Variação de tonalidade Uniforme



PISO ESM 32X56 CARRARA HD 39002 INTERCALLI

[Read More](#)

SKU:

Stock: instock

Categories: [Acabamento](#)

Product Description

Coleção | Intercalli Tipologia | Encaixe Acabamento | Brilhante Formato | 32 x 56 Intercalli Retificado | Não Junta Mínima | 3mm PEI | 0 Variação de tonalidade | V2 Aplicação | Parede



PISO ESM 32X56 FERRARA 39003 INTERCALLI

[Read More](#)

SKU:

Stock: instock

Categories: [Acabamento](#)

Tags: [32X56](#), [39003](#), [FERRARA](#), [PISO](#)

Product Description

Coleção | Intercalli Tipologia | Encaixe Acabamento | Acetinado Formato | 32 x 56 Intercalli Retificado | Não Junta Mínima | 3mm PEI | 0 Variação de tonalidade | V2 Aplicação | Parede



PISO ESM 32X57 37217 DOLOMITE

[Read More](#)

SKU:

Stock: instock

Categories: [Acabamento](#)

Tags: [32X57](#), [37217](#), [DOLOMITE](#), [PISO](#)

Product Description

Coleção | Rústicos Tipologia | Pedra Acabamento | Granilha Formato | 32 x 57 Retificado | Não Junta Mínima | 5mm PEI | 0 Variação de tonalidade | V2 Aplicação | Parede m²/Caixa | 2.00m² Peças/Caixa | 11 Caixas/Pallet | 72 m²/Pallet | 144m² Peso/m² | 13.95kg Peso do Pallet | 2010kg Espessura | 7.2mm Unidade de venda = M2



PISO ESM 32X57 57057 A

breve descricao

[Read More](#)

SKU:

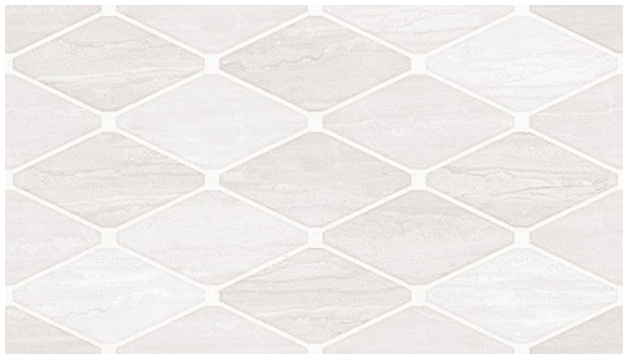
Stock: outofstock

Categories: [Acabamento](#)

Tags: [32X57](#), [57057](#), [ESM](#), [PISO](#)

Product Description

Produto: Revestimento Áreas Indicadas: PEI-R - Utilizado em revestimentos para paredes, não necessitam uma resistência muito alta. Tamanho: 32X57cm Acabamento Superfície: Brilhante Fabricante: Cedasa



PISO ESM 32X57 57061 A

breve descricao

[Read More](#)

SKU: 20,4

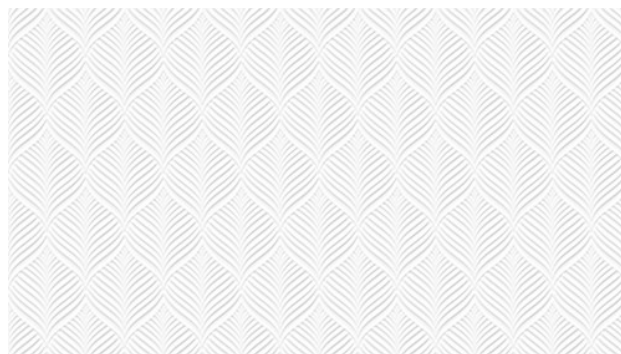
Stock: instock

Categories: [Acabamento](#)

Tags: [32X57](#), [57061](#), [ESM](#), [PISO](#)

Product Description

Tipo: Linha Revestimentos Tamanho: 32x57 PEI: Revestimento Faces: 4 Acabamento: Brilhante Classificação Tonal: V2 - Pouca Variação Área: Paredes Internas m2/Caixa: 2,04 m2 Peças/Caixa: 11



PISO ESM 3

breve descricao

[Read More](#)

SKU: 638,52

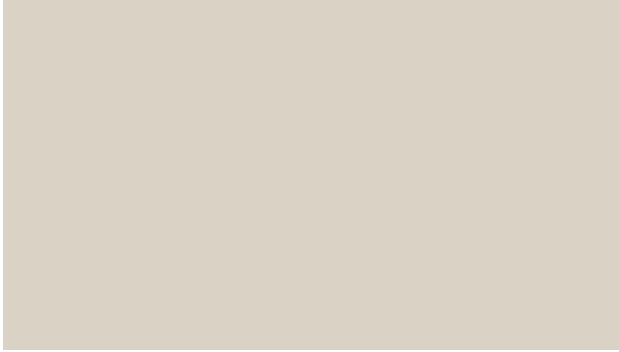
Stock: instock

Categories: [Acabamento](#)

Tags: [32X57](#), [57068](#), [ESM](#), [PISO](#)

Product Description

Tipo: Linha Revestimentos Tamanho: 32x58 Local de Uso: LA - Produto exclusivo para uso em paredes internas. Não pode ser usado em pisos internos / externos e paredes externas. Faces: 1 Acabamento: Brilhante Área: Paredes Internas



PISO ESM 32X57 BEGE EVORA

[Read More](#)

SKU:

Stock: instock

Categories: [Acabamento](#)

Tags: [32X57](#), [ESM](#), [EVORA](#), [PISO](#)

Product Description

Tipo: Linha Coordenados Tamanho: 32x57 PEI: Revestimento Faces: 1 Acabamento: Brilhante Classificação Tonal: V1 - Aparência Uniforme Área: Paredes Internas Dados Técnicos Tamanho Técnico: 32x57,5 Dimensão: 323,7 mm x 579,3 mm x 7,2 mm Kg/m2: 13,3 kg m2/Caixa: 2,04 m2 Peças/Caixa: 11 Peso/Caixa: 27,2 kg
