

## PISO ESM 57X57 HD 5782 A

breve descricao

[Read More](#)

**SKU:**

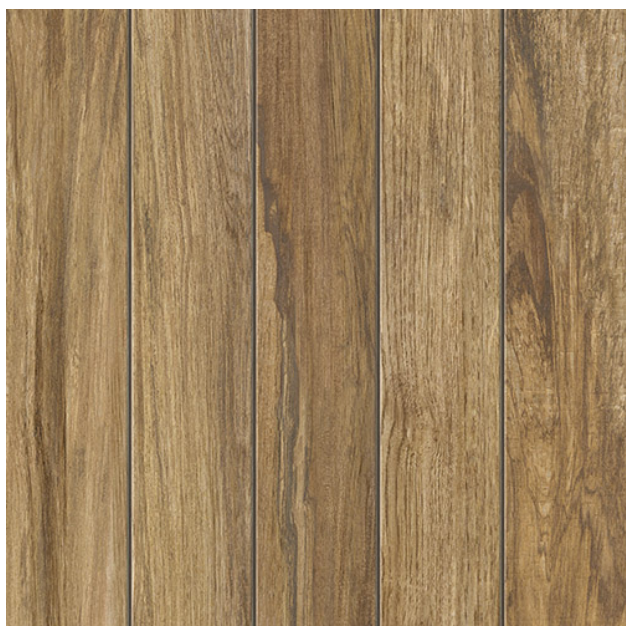
**Stock:** outofstock

**Categories:** [Acabamento](#)

**Tags:** [57X57](#), [ESM](#), [HD 5782](#), [PISO](#)

### Product Description

Tipo: LINHA 58x58 Tamanho: 58x58 Local de Uso: LD - Indicado para uso como piso em todos ambientes residenciais cobertos. Também pode ser utilizado em locais LA, LB e LC. Faces: 1 Acabamento: Acetinado Área: Pisos Internos e Externos Cobertos Residenciais Dados Técnicos Tamanho Técnico: 58x58 Dimensão: 579,3 mm x 579,3 mm x 7,9 mm Junta Mínima: 5 mm Peças/Caixa: 7 m2/Caixa: 2,32 m2 Altura/Caixa: 60,0 mm Peso/Caixa: 36,3 kg Kg/m2: 15,65 kg/m2 Caixas/Palete: 48 Lastros/Palete: 2 m2/Palete: 111,36 m2 Largura/Palete: 1,00 m Comp./Palete: 1,00 m Altura/Palete: 1,37 m Peso/Palete: 1742 kg Empilhamento/Palete: 4 palets



## PISO ESM 57X57 HD 5794 A

breve descricao

[Read More](#)

**SKU:** 7,05

**Stock:** instock

**Categories:** [Acabamento](#)

**Tags:** [57X57](#), [HD 5794](#), [PISO](#)

## Product Description

Tipo: LINHA 58x58 Tamanho: 58x58 Local de Uso: LD - Indicado para uso como piso em todos ambientes residenciais cobertos. Também pode ser utilizado em locais LA, LB e LC. Faces: 4 Acabamento: Acetinado Classificação Tonal: V3 - Variação Moderada Área: Pisos Internos e Externos Cobertos Residenciais Dados Técnicos Tamanho Técnico: 58x58 Dimensão: 579,3 mm x 579,3 mm x 7,9 mm Junta Mínima: 5 mm Peças/Caixa: 7 m<sup>2</sup>/Caixa: 2,32 m<sup>2</sup> Altura/Caixa: 60,0 mm Peso/Caixa: 36,3 kg Kg/m<sup>2</sup>: 15,65 kg/m<sup>2</sup> Caixas/Palete: 48 Lastros/Palete: 2 m<sup>2</sup>/Palete: 111,36 m<sup>2</sup> Largura/Palete: 1,00 m Comp./Palete: 1,00 m Altura/Palete: 1,37 m Peso/Palete: 1742 kg Empilhamento/Palete: 4 palets

---



## PISO ESM 57X57 HD 7752 A

breve descricao

[Read More](#)

**SKU:** 2,32

**Stock:** instock

**Categories:** [Acabamento](#)

**Tags:** [57X57](#), [ESM](#), [HD 7752 A](#), [PISO](#)

## Product Description

Tipo: Linha 57x57 Tamanho: 57x57 PEI: 4 Faces: 1 Acabamento: Brilhante Classificação Tonal: V1 - Aparência Uniforme Área: Pisos Internos Residenciais

---



## PISO ESM 57X57 HD 7760 A

breve descricao

[Read More](#)

**SKU:**

**Stock:** outofstock

**Categories:** [Acabamento](#)

**Tags:** [57X57](#), [ESM](#), [HD 7760](#), [PISO](#)

### Product Description

Tipo: LINHA 58x58 Tamanho: 58x58 Local de Uso: LE - Indicado para uso como piso em todos os ambientes residenciais. Pode ser utilizado em áreas molhadas e áreas descobertas. Também pode ser utilizado em locais LA, LB, LC e LD. Faces: 3 Acabamento: Aderente Área: Pisos Internos e Externos Residenciais Dados Técnicos Tamanho Técnico: 58x58 Dimensão: 579,3 mm x 579,3 mm x 7,9 mm Junta Mínima: 5 mm



## PISO ESM 57X57 HD 7766 A

breve descricao

[Read More](#)

**SKU:** 668,16

**Stock:** instock

**Categories:** [Acabamento](#)

**Tags:** [57X57](#), [ESM](#), [HD 7766](#), [PISO](#)

### Product Description

Tipo: LINHA 58x58 Tamanho: 58x58 Local de Uso: LC - Indicado para uso como piso em todos os ambientes residenciais internos sem acesso para áreas externas. Não pode ser usado em



garagens e áreas descobertas. Também pode ser utilizado em LA e LB. Faces: 2 Acabamento: Brilhante Classificação Tonal: V2 - Pouca Variação Área: Pisos Internos Residenciais Dados Técnicos Tamanho Técnico: 58x58 Dimensão: 579,3 mm x 579,3 mm x 7,9 mm Junta Mínima: 5 mm Peças/Caixa: 7 m<sup>2</sup>/Caixa: 2,35 m<sup>2</sup> Altura/Caixa: 60,0 mm Peso/Caixa: 36,3 kg Kg/m<sup>2</sup>: 15,65 kg/m<sup>2</sup> Caixas/Palete: 48 Lastros/Palete: 2 m<sup>2</sup>/Palete: 111,36 m<sup>2</sup> Largura/Palete: 1,00 m Comp./Palete: 1,00 m Altura/Palete: 1,37 m Peso/Palete: 1742 kg Empilhamento/Palete: 4 palets

---



## PISO ESM 57X57 HD 7788 A

breve descricao

[Read More](#)

**SKU:** 345,68

**Stock:** instock

**Categories:** [Acabamento](#)

**Tags:** [57X57](#), [7788](#), [HD 7788](#), [PISO ESM](#)

### Product Description

Tipo: LINHA 58x58 Tamanho: 58x58 Local de Uso: LD - Indicado para uso como piso em todos ambientes residenciais cobertos. Também pode ser utilizado em locais LA, LB e LC. Faces: 1 Acabamento: Gotejado Área: Área Interna Dados Técnicos Tamanho Técnico: 58x58 Dimensão: 579,3 mm x 579,3 mm x 7,9 mm Junta Mínima: 5 mm Peças/Caixa: 7 m<sup>2</sup>/Caixa: 2,35 m<sup>2</sup> Altura/Caixa: 60,0 mm Peso/Caixa: 36,3 kg Kg/m<sup>2</sup>: 15,65 kg/m<sup>2</sup> Caixas/Palete: 48 Lastros/Palete: 2 m<sup>2</sup>/Palete: 111,36 m<sup>2</sup> Largura/Palete: 1,00 m Comp./Palete: 1,00 m Altura/Palete: 1,37 m Peso/Palete: 1742 kg Empilhamento/Palete: 4 palets

---



## PISO ESM 58X58 5793A HD

[Read More](#)

**SKU:**

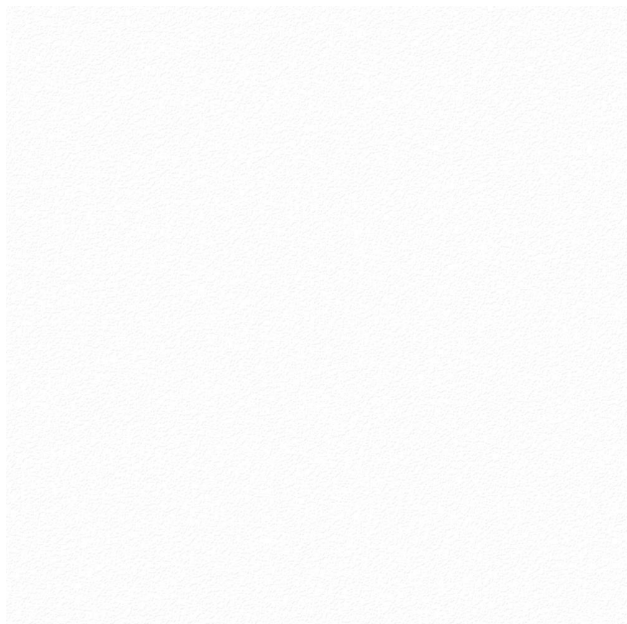
**Stock:** instock

**Categories:** [Acabamento](#)

**Tags:** [5793](#), [58X58](#), [ESM](#), [PISO](#)

### Product Description

Tipo: LINHA 58x58 Tamanho: 58x58 Local de Uso: LC - Indicado para uso como piso em todos os ambientes residenciais internos sem acesso para áreas externas. Não pode ser usado em garagens e áreas descobertas. Também pode ser utilizado em LA e LB. Faces: 4 Acabamento: Brilhante Classificação Tonal: V3 - Variação Moderada Área: Pisos Internos Residenciais Dados Técnicos Tamanho Técnico: 58x58 Dimensão: 579,3 mm x 579,3 mm x 7,9 mm Junta Mínima: 5 mm Peças/Caixa: 7 m2/Caixa: 2,32 m2 Altura/Caixa: 60,0 mm Peso/Caixa: 36,3 kg Kg/m2: 15,65 kg/m2 Caixas/Palete: 48 Lastros/Palete: 2 m2/Palete: 111,36 m2 Largura/Palete: 1,00 m Comp./Palete: 1,00 m Altura/Palete: 1,37 m Peso/Palete: 1742 kg Empilhamento/Palete: 4 palets



## PISO ESM 58X58 GC0129 IMP R1 A

[Read More](#)

**SKU:**

**Stock:** instock

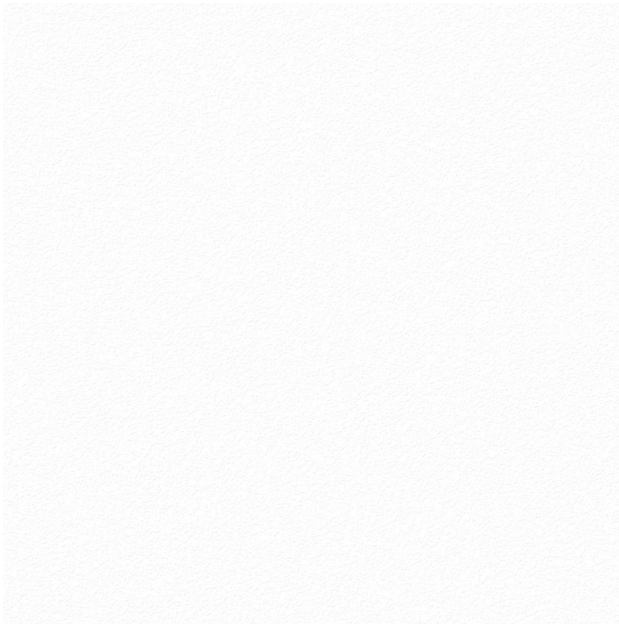
**Categories:** [Acabamento](#)

**Tags:** [58X58](#), [ESM](#), [GC0129](#), [PISO](#)

## Product Description

Tipo: LINHA 58x58 Tamanho: 58x58 Local de Uso: LD - Indicado para uso como piso em todos ambientes residenciais cobertos. Também pode ser utilizado em locais LA, LB e LC. Faces: 1 Acabamento: Gotejado e Impermeável Classificação Tonal: V1 - Aparência Uniforme Área: Pisos Internos e Externos Residenciais Dados Técnicos Tamanho Técnico: 58x58 Dimensão: 579,3 mm x 579,3 mm x 7,9 mm Junta Mínima: 5 mm

---



## PISO ESM 58X58 GC0129 IMP R1 A

[Read More](#)

**SKU:**

**Stock:** instock

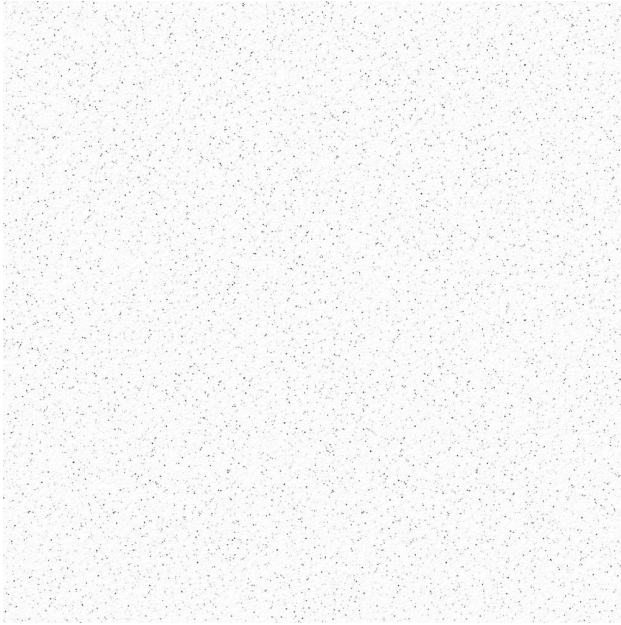
**Categories:** [Acabamento](#)

**Tags:** [58X58](#), [ESM](#), [GC0129 IMP](#), [PISO](#)

## Product Description

Tipo: LINHA 58x58 Tamanho: 58x58 Local de Uso: LD - Indicado para uso como piso em todos ambientes residenciais cobertos. Também pode ser utilizado em locais LA, LB e LC. Faces: 1 Acabamento: Gotejado e Impermeável Classificação Tonal: V1 - Aparência Uniforme Área: Pisos Internos e Externos Residenciais Dados Técnicos Tamanho Técnico: 58x58 Dimensão: 579,3 mm x 579,3 mm x 7,9 mm Junta Mínima: 5 mm Peças

---



## PISO ESM 58X58 GC0130 IMP R1 A

[Read More](#)

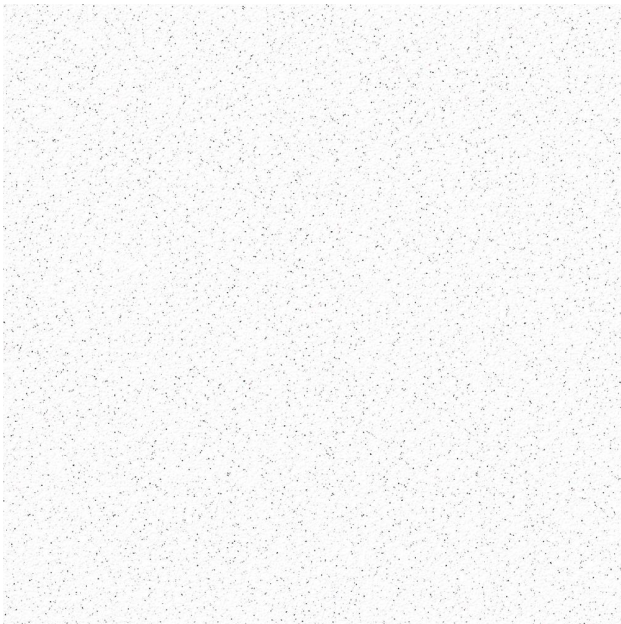
**SKU:**

**Stock:** instock

**Categories:** [Acabamento](#)

### Product Description

Tipo: LINHA 58x58 Tamanho: 58x58 Local de Uso: LD - Indicado para uso como piso em todos ambientes residenciais cobertos. Também pode ser utilizado em locais LA, LB e LC. Faces: 1 Acabamento: Gotejado e Impermeável | Classificação Tonal: V1 - Aparência Uniforme Área: Pisos Internos e Externos Residenciais Dados Técnicos Tamanho Técnico: 58x58 Dimensão: 579,3 mm x 579,3 mm x 7,9 mm Junta Mínima: 5 mm Peças/Caixa: 7 m2/Caixa: 2,32 m2 Altura/Caixa: 60,0 mm Peso/Caixa: 36,3 kg Kg/m2: 15,65 kg/m2 Caixas/Palete: 48 Lastros/Palete: 2 m2/Palete: 111,36 m2



## PISO ESM 58X58 GC0130 IMP R1 A

[Read More](#)

**SKU:**

**Stock:** instock

**Categories:** [Acabamento](#)

**Tags:** [58X58](#), [ESM](#), [GC0130 IMP R1 A](#), [PISO](#)

### Product Description

Tipo: LINHA 58x58 Tamanho: 58x58 Local de Uso: LD - Indicado para uso como piso em todos ambientes residenciais cobertos. Também pode ser utilizado em locais LA, LB e LC. Faces: 1 Acabamento: Gotejado e Impermeável Classificação Tonal: V1 - Aparência Uniforme Área: Pisos Internos e Externos Residenciais Dados Técnicos Tamanho Técnico: 58x58 Dimensão: 579,3 mm x 579,3 mm x 7,9 mm Junta Mínima: 5 mm

---



## PISO ESM 58X58 HD 1780 A

breve descricao

[Read More](#)

**SKU:** 1040,64

**Stock:** instock

**Categories:** [Acabamento](#)

**Tags:** [1780](#), [58X58](#), [HD 1780](#), [PISO ESM](#)

### Product Description

Tipo: LINHA 58x58 Tamanho: 58x58 Local de Uso: LB - Indicado para uso como piso em ambientes residenciais internos com baixo tráfego e sem acesso para áreas externas. Não pode ser usado em garagens e áreas descobertas. Também pode ser utilizado em LA. Faces: 3 Acabamento: Brilhante Área: Pisos Internos Residenciais Dados Técnicos Tamanho Técnico: 58x58 Dimensão: 579,3 mm x 579,3 mm x 7,9 mm Junta Mínima: 5 mm Peças/Caixa: 7 m2/Caixa: 2,32 m2 Altura/Caixa: 60,0 mm Peso/Caixa: 36,3 kg Kg/m2: 15,65 kg/m2 Caixas/Palete: 48 Lastros/Palete: 2 m2/Palete: 111,36 m2 Largura/Palete: 1,00 m Comp./Palete: 1,00 m Altura/Palete: 1,37 m Peso/Palete: 1742 kg Empilhamento/Palete: 4 palets

---