

## PISO ESM 32X57 LUXOR BLANC A

[Read More](#)

**SKU:**

**Stock:** instock

**Categories:** [Acabamento](#)

**Tags:** [32X57](#), [LUXOR BLANC](#), [PISO](#)

### Product Description

Tamanho: 32x58 Local de Uso: LA – Produto exclusivo para uso em paredes internas. Não pode ser usado em pisos internos / externos e paredes externas. Faces: 1 Acabamento: Brilhante

Classificação Tonal: V1 – Aparência Uniforme Área: Paredes Internas DADOS TÉCNICOS:

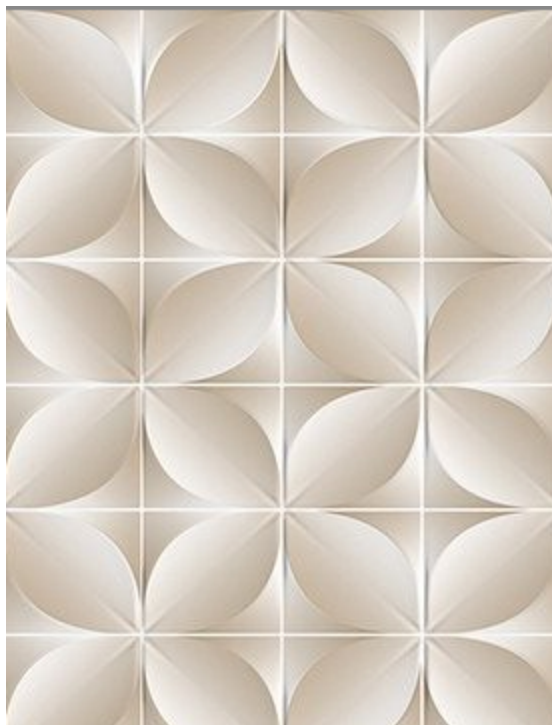
Tamanho Técnico: 32x58 Dimensão: 323,0 mm x 578,1 mm x 7,0 mm Junta Mínima: 5 mm

Peças/Caixa: 11 m<sup>2</sup>/Caixa: 2,02 m<sup>2</sup> Altura/Caixa: 85,0 mm Peso/Caixa: 26,8 kg Kg/m<sup>2</sup>: 13,28

kg/m<sup>2</sup> Caixas/Palete: 72 Lastros/Palete: 3 m<sup>2</sup>/Palete: 145,44 m<sup>2</sup> Largura/Palete: 1,10 m

Comp./Palete: 1,10 m Altura/Palete: 1,05 m Peso/Palete: 1931 kg Empilhamento/Palete: 4 palets

---



## PISO ESM 32X57 LUXOR DECOR A

breve descricao

[Read More](#)

**SKU:** 0,02

**Stock:** outofstock

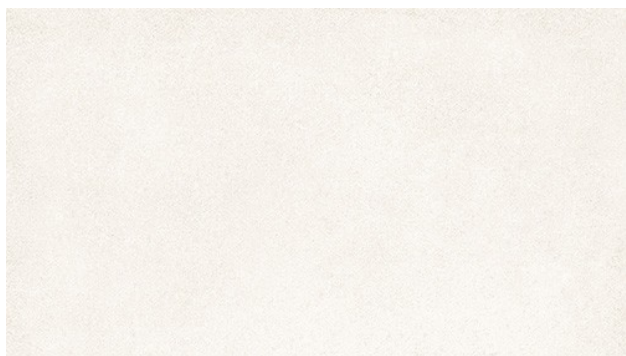
**Categories:** [Acabamento](#)

**Tags:** [32X57](#), [DECOR](#), [LUXOR](#), [PISO](#)

### Product Description

Tipo: Linha Revestimentos HD Tamanho: 32x57 PEI: Revestimento Faces: 1 Acabamento: Brilhante Local de uso: Paredes Internas

---



## PISO ESM 32X57 SALINAS A

[Read More](#)

**SKU:**

**Stock:** instock

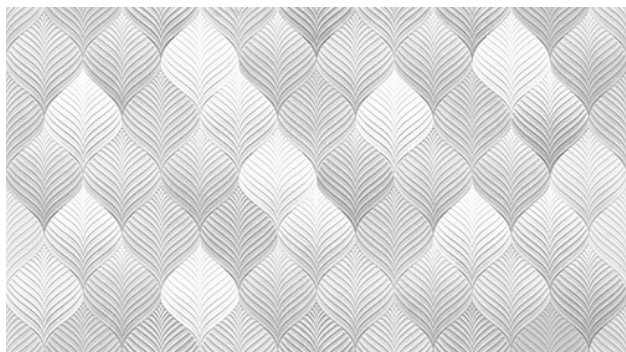
**Categories:** [Acabamento](#)

**Tags:** [32X57](#), [ESM](#), [PISO](#), [SALINAS](#)

### Product Description

Tipo: Linha Coordenados Tamanho: 32x58 Local de Uso: LA - Produto exclusivo para uso em paredes internas. Não pode ser usado em pisos internos / externos e paredes externas. Faces: 2 Acabamento: Brilhante Classificação Tonal: V2 - Pouca Variação Área: Paredes Internas Dados Técnicos Tamanho Técnico: 32x58 Dimensão: 323,0 mm x 578,1 mm x 7,0 mm Junta Mínima: 5 mm Peças/Caixa: 11 m2/Caixa: 2,02 m2 Altura/Caixa: 85,0 mm Peso/Caixa: 27,0 kg Kg/m2: 13,37 kg/m2 Caixas/Palete: 72 Lastros/Palete: 3 m2/Palete: 145,44 m2 Largura/Palete: 1,10 m Comp./Palete: 1,10 m Altura/Palete: 1,05 m Peso/Palete: 1944 kg Empilhamento/Palete: 4 palets

---



## PISO ESM 32X58 HD 6087 A

[Read More](#)

**SKU:**

**Stock:** instock

**Categories:** [Acabamento](#)

**Tags:** [32X58](#), [ESM](#), [HD 6087](#), [PISO](#)

### Product Description

Tipo: Linha Revestimentos HD Tamanho: 32x58 Local de Uso: LA - Produto exclusivo para uso em paredes internas. Não pode ser usado em pisos internos / externos e paredes externas.

Faces: 4 Acabamento: Brilhante Área: Paredes Internas Dados Técnicos Tamanho

Técnico: 32x58 Dimensão: 323,0 mm x 578,1 mm x 7,0 mm Junta Mínima: 5 mm



## PISO ESM 32X58 HD 6131 A

[Read More](#)

**SKU:**

**Stock:** instock

**Categories:** [Acabamento](#)

**Tags:** [6131](#)

### Product Description

Tipo: Linha Revestimentos HD Tamanho: 32x58 Local de Uso: LA - Produto exclusivo para uso em paredes internas. Não pode ser usado em pisos internos / externos e paredes externas.

Faces: 1 Acabamento: Brilhante Classificação Tonal: V1 - Aparência Uniforme Área: Paredes Internas Dados Técnicos Tamanho Técnico: 32x58 Dimensão: 323,0 mm x 578,1 mm x 7,0 mm

Junta Mínima: 5 mm Peças/Caixa: 11 m2/Caixa: 2,02 m2 Altura/Caixa: 85,0 mm

Peso/Caixa: 27,0 kg Kg/m2: 13,37 kg/m2 Caixas/Palete: 72 Lastros/Palete: 3 m2/Palete: 145,44 m2 Largura/Palete: 1,10 m Comp./Palete: 1,10 m Altura/Palete: 1,05 m Peso/Palete: 1944 kg

Empilhamento/Palete: 4 palets



## PISO ESM 38X74 DUBAI GOLD POLIDO A

[Read More](#)

**SKU:**

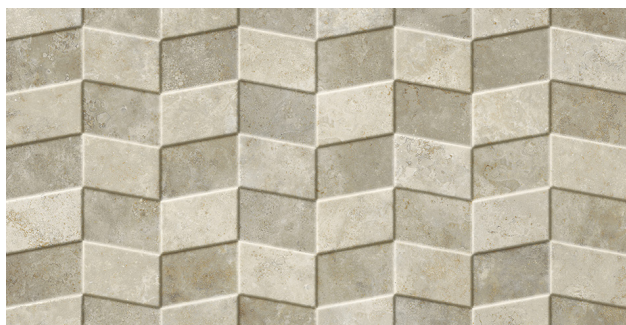
**Stock:** instock

**Categories:** [Acabamento](#)

**Tags:** [38X74](#), [DUBAI GOLD](#), [PISO](#), [POLIDO](#)

### Product Description

Tipo: Linha Premium Polido - Retificados e Impermeáveis Tamanho: 38x74 (Polido) Local de Uso: LA - Produto exclusivo para uso em paredes internas. Não pode ser usado em pisos internos / externos e paredes externas. Faces: 4 Acabamento: Polido Classificação Tonal: V3 - Variação Moderada Área: Paredes Internas Recomendamos o uso de niveladores Dados Técnicos Tamanho Técnico: 38x74,5 (Polido) Dimensão: 380,0 mm x 745,0 mm x 8,6 mm Junta Mínima: 2 mm Peças/Caixa: 7 m2/Caixa: 1,98 m2 Altura/Caixa: 75,0 mm Peso/Caixa: 35,0 kg Kg/m2: 17,68 kg/m2 Caixas/Palete: 36 Lastros/Palete: 2 m2/Palete: 71,28 m2 Largura/Palete: 1,00 m Comp./Palete: 1,20 m Altura/Palete: 0,85 m Peso/Palete: 1260 kg Empilhamento/Palete: 5 palets



## PISO ESM 39X75,5 FLAG BEGE A

[Read More](#)

**SKU:**

**Stock:** instock

**Categories:** [Acabamento](#)

**Tags:** [ESM](#), [FLAG BEGE](#), [PISO](#)

### Product Description

Tipo: Linha Premium Tamanho: 39x75,5 (RT) Local de Uso: LA - Produto exclusivo para uso em paredes internas. Não pode ser usado em pisos internos / externos e paredes externas. Faces: 2 Acabamento: Acetinado Área: Paredes Internas Recomendamos o uso de niveladores Dados Técnicos Tamanho Técnico: 39x75,5 (RT) Dimensão: 390,0 mm x 755,0 mm x 8,4 mm Junta Mínima: 2 mm



## PISO ESM 45X45 REF 45348

[Read More](#)

**SKU:**

**Stock:** instock

**Categories:** [Acabamento](#)

**Tags:** [45348](#), [45X45](#), [ESM](#), [PISO](#)

### Product Description

Características do produto O piso 45348 ARTICO da Cerâmica Cristofolletti é produzido com os processos mais inovadores do mercado. O piso possui 2 faces e pode ser usado em ambientes como varandas, quartos, salas de estar, salas de jantar e cozinhas. Referência 45348 Artico - 2 faces Indicação de uso COMERCIAL - Indicado para ambientes residenciais e comerciais interno e externo, exceto áreas de altíssimo tráfego + locais LA + LB + LC Facilidade de limpeza Com água, limpeza muito fácil Resistência química Utilizar produtos químicos recomendados pelo fabricante Junta de assentamento 6 mm Resistência ao risco Média resistência Textura Brilho Variação de tonalidade Uniforme

## PISO ESM 45X45 REF. 45330 BRANCO

[Read More](#)

**SKU:**

**Stock:** instock

**Categories:** [Acabamento](#)

**Tags:** [45330](#), [45X45](#), [BRANCO](#)

## Product Description

Referência 45330 ETERNITY BIANCO Indicação de uso RESIDENCIAL + COMERCIAL LEVE - Indicado para ambientes residenciais interno e externo e ambientes comerciais sem acesso para áreas externas + locais LA + LB Facilidade de limpeza Com água, limpeza muito fácil Resistência química Utilizar produtos químicos recomendados pelo fabricante Junta de assentamento 5 mm Resistência ao risco Média resistência Textura Brilho Variação de tonalidade Uniforme

---



## PISO ESM 45X45 REF. 45976

[Read More](#)

**SKU:**

**Stock:** instock

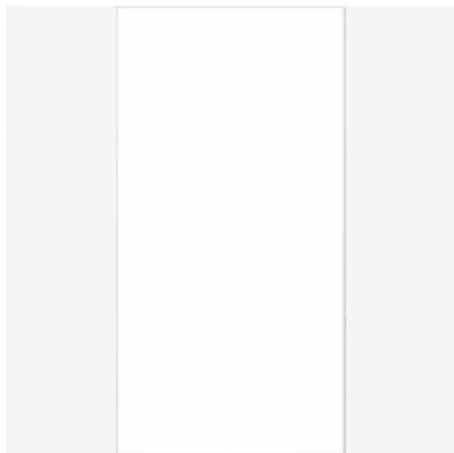
**Categories:** [Acabamento](#)

**Tags:** [45976](#), [45X45](#), [ESM](#)

## Product Description

Referência 45976 WOOD TAC Indicação de uso RESIDENCIAL + COMERCIAL LEVE - Indicado para ambientes residenciais interno e externo e ambientes comerciais sem acesso para áreas externas + locais LA + LB Facilidade de limpeza Com água, limpeza muito fácil Resistência química Utilizar produtos químicos recomendados pelo fabricante Junta de assentamento 5 mm Resistência ao risco Média resistência Textura Brilho

---



## PISO ESM 46X46 BRANCO BRILHANTE

[Read More](#)

**SKU:**

**Stock:** instock

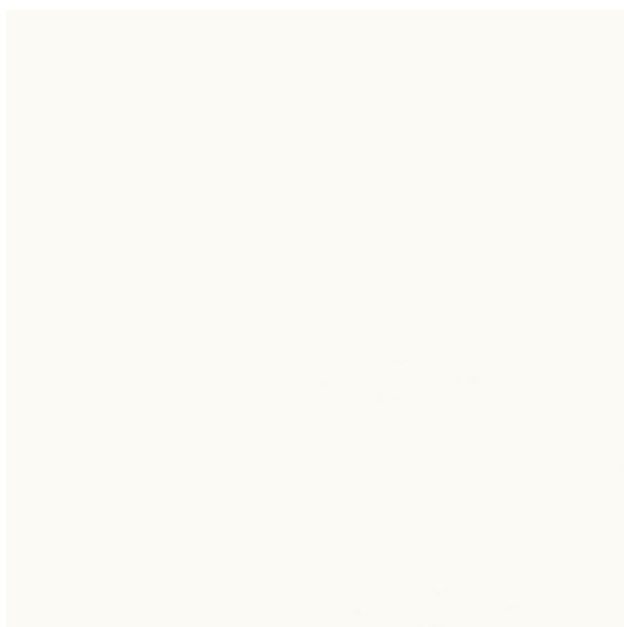
**Categories:** [Acabamento](#)

**Tags:** [BRANCO](#)

### Product Description

Produto: Piso Marca:Almeida Referência: PSI66010 Formato: Quadrado Tipo: A Acabamento Superfície: Brilhante Acabamento Lateral: Bold Dimensões (cm): 46x46 Espessura: 7,4 Unidade de Venda: M<sup>2</sup> Metragem por Embalagem: 2,58M<sup>2</sup> Quantidade por Embalagem: 15 Ambiente de instalação: Banheiro, cozinha, parede, quarto, sala e toda casa interna Aplicação Indicada: Piso Instruções de Limpeza: Utilize uma solução de limpeza que contenha uma colher de sopa de detergente ou sabão neutro, diluído na água.

---



## PISO ESM 56,9X56,9 BRANCO IMPERMEAVEL RETIFICADO A

[Read More](#)

**SKU:**

**Stock:** instock

**Categories:** [Acabamento](#)

**Tags:** [BRANCO](#), [ESM](#), [PISO](#), [RETIFICADO](#)

### Product Description

RETIFICADOS Tipo: Linha Retificados e Impermeáveis Tamanho: 56,9x56,9 (RT) Local de Uso: LC - Indicado para uso como piso em todos os ambientes residenciais internos sem acesso para áreas externas. Não pode ser usado em garagens e áreas descobertas. Também pode ser utilizado em LA e LB. Faces: 1 Acabamento: Brilhante Classificação Tonal: V1 - Aparência

Uniforme Área: Pisos Internos Residenciais Dados Técnicos Tamanho Técnico: 56,9x56,9 (RT)  
Dimensão: 569,0 mm x 569,0 mm x 7,9 mm Junta Mínima: 2 mm

---